

TruSwing™ - Golfschwunganalyse im Detail

TruSwing™ ist ein kleiner und leichter Sensor, der einfach zu nutzen und montieren ist und alle wichtigen Schwungdaten beim Golfen aufzeichnet. Auf kompatiblen Garmin GPS- Golfuhren oder Handgeräten¹ können die Daten dargestellt und ausgewertet werden. Über die Garmin Connect Online-Plattform oder App können die Schwungdaten zusätzlich auf dem Smartphone oder Tablet analysiert und visualisiert werden. Anschauliche 3D Animationen und grafische Vergleiche der Schwünge erleichtern die Analyse. Der TruSwing Sensor zeichnet Daten wie Schwungtempo, Schlägerkopfgeschwindigkeit, Geschwindigkeit, Schaftneigung, Treffmoment und vieles mehr auf um den Golfschwung im Detail zu analysieren und zu verbessern.



KEY FEATURES:

SCHWUNG ANALYSE	Überträgt die aufgezeichneten Schwungdaten direkt an kompatible Approach Golf-Uhren, -Handgeräte ¹ oder Smartphones bzw. Tablets ²
DATEN AM HANDGELENK	Egal ob beim Training auf der Driving Range oder beim Spielen auf dem Golfplatz, mit dem TruSwing Sensor und einer Approach Uhr ¹ hast du immer alle wichtigen Daten am Handgelenk um dein Spiel zu perfektionieren
SCHWUNGDATEN	Die aufgezeichneten Schwungdaten beinhaltet das Schwung-Tempo, Schlägerkopf Geschwindigkeit, Schwungbahn, Schlagflächenwinkel, Loft, Schaftwinkel und Schaftneigung
3D ANIMATIONEN	Mit der 3D Animation und den grafischen Vergleichen der Schwünge wird eine sofortige Analyse auf dem Smartphone oder Tablet ² ermöglicht (bei Nutzung der Garmin Connect Mobile App).
ERWEITERTE SCHWUNGDATEN	Bei der Kombination des TruSwing Sensors mit der Approach S6 werden zusätzliche Daten zur Handgelenksstellung aufgezeichnet und in der 3D Animation visualisiert
KOMPATIBLE PRODUKTE	TruSwing ist mit den Garmin Approach S20, S5, S6, G7 und G8 Produkten und den meisten Smartphones und Tablets mit Bluetooth® kompatibel
DESIGN	Leichtes, kleines und unauffälliges Design. Robust und wasserdicht nach IPX7 ³
STABILE HALTERUNG	Stabile Halterung die einfach und schnell am Schaft unterhalb des Griffs befestigt werden kann.
GARMIN CONNECT	Die kostenlose online Plattform und App zum Analysieren von Statistiken und Verfolgen der eigenen Entwicklung (Details auf Seite 2)
AKKULAUFZEIT	Aufladbarer Akku mit bis zu 12 Stunden Akkulaufzeit



SCHWUNGDATEN:

<p>SCHWUNGTEMPO Verhältnis von Rück zu Durchschwung.</p>	<p>SCHLAGFLÄCHEN STELLUNG Winkel von Schlagfläche des Schlägers im Verhältnis zur Ziellinie</p>	<p>LOFT Winkel der Schlagfläche oder Neigung des Schlägerblatt</p>
<p>SCHLÄGERKOPF GESCHWINDIGKEIT Geschwindigkeit des Schlägerkopfs im Treffmoment.</p>	<p>SCHAFT WINKEL (Lie Winkel) Winkel zwischen Schaft und Boden</p>	<p>SCHAFTNEIGUNG Winkel des Schaft im Treffmoment ausgehend von einer 90 Grad Vertikalen</p>
<p>SCHWUNGBAHN-3D Visualisiert die Schwungbahn des Golfschlägers in einer 3D Animation</p>	<p>SCHWUNGBAHN Misst und visualisiert die Schwungbahn des Golfschlägers (aus der Vogelperspektive)</p>	<p>DYNAMIC LOFT (dynamischer Loftwert) Loft den der Schläger im Treffmoment tatsächlich hat. (Abhängig von Kopf, Schaft und individuellem Schwung des Golfers)</p>

ERWEITERTE SCHWUNGDATEN (nur in Kombination mit der Approach S6)



Handgelenks-/ Unterarmstellung

Wenn die Approach S6 zusammen mit dem TruSwing Sensor genutzt wird, können zusätzliche Daten zur Handgelenks- und Unterarmstellung gemessen werden. Diese werden dann in den 3D Animationen auf dem Smartphone oder Tablet visualisiert, womit man dann den Durchschwung genau analysieren und optimieren kann.



Speichern Sie alle Schwungdaten an einem Ort. Auf Garmin Connect können die Daten aber nicht nur gespeichert werden. Die Schwungdaten können auch verglichen und bis ins Detail analysiert werden.

- Schwungdaten können nach Tagen analysiert werden
- Statistiken können per Schläger ausgewertet werden
- 3D Animationen und Überlagerungen von Schlägen erleichtern die Interpretation

Als Mobile App oder auf dem PC verfügbar.
Mehr Informationen unter GarminConnect.com



Kompatible Geräte:

APPROACH S20

APPROACH S5

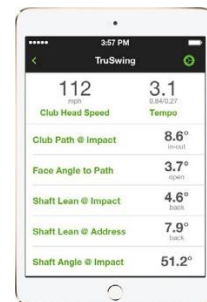
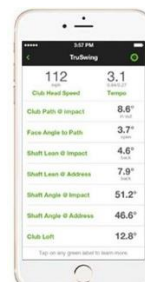
APPROACH S6

APPROACH G7

APPROACH G8

SMARTPHONE²

TABLET²



Bestellinformationen:

Beschreibung	Artikelnummer	EAN
TruSwing Sensor	010-01409-00	0753759134129
Lieferumfang: TruSwing Sensor mit Halterung, Tasche, USB Kabel und Handbuch		
Approach S6 TruSwing Bundle	010-01195-10	0753759134112
Lieferumfang: Approach S6 schwarz, TruSwing Sensor mit Halterung, Ladeklammer S6, USB-Kabel und Handbuch		

Technische Daten:

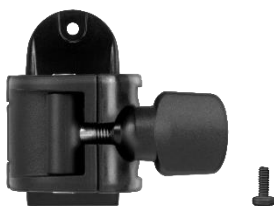
Abmessung:	6.1 x 1.5 x 2.0 cm	Wasserdichtigkeit:	IPX7 ³
Gewicht (Sensor + Halterung):	28 g	Bewegungssensor:	Ja
Akkulaufzeit:	Bis zu 12 Stunden	Gyroskop:	Ja
Akkutyp:	Aufladbarer Lithium-Ionen Akku	Bluetooth® Smart:	Ja
Bedienung:	1 Knopf	Smartphone/Tablet:	Ja (wenn Bluetooth Smart kompatibel)
LED Indikator:	Ja	Garmin Connect™:	Ja (Computer und Mobile App)

Verpackungsinformationen:

	TruSwing (010-01409-00)	Approach® S6/TruSwing Bundle (010-01195-10)
Verpackungsmaße (BxHxT):	6.9 x 14.0 x 6.6 cm	11.7 x 13.7 x 6.9 cm
Verpackungsgewicht:	136.1 g	340.2 g
Master Karton Stückzahl:	40 Stück/Karton	24 Stück/Karton
Master Karton Größe (BxHxT):	38.1 x 31.5 x 30.5 cm	38.1 x 31.5 x 30.5 cm
Master Karton Gewicht:	7.3 kg	8.6 kg



Zubehör



NEW SCHLÄGERHALTERUNG
Ersatzhalterung um den TruSwing am Schläger zu montieren

Art. Nr. 010-12254-00
EAN: 0753759142759



KFZ USB-LADEADAPTER
Ladeadapter um die Approach® im Auto aufzuladen.

Art. Nr. 010-11936-00
EAN: 0753759995454



NETZTEIL
Zum Aufladen des TruSwings an einer Steckdose.

Art. Nr. 010-10635-01
EAN: 0753759049911



MICRO USB KABEL
Ersatz Micro USB-Kabel zum Laden oder Updaten des TruSwings

Art. Nr. 010-11478-01
EAN: 0753759101985

¹Kompatibel mit Approach S20, S5, S6, G7 and G8.

²Smartphone oder Tablet mit Bluetooth® Smart Schnittstelle

³Weitere Informationen unter garmin.com/waterrating